

Wohlfühlen in  
gesunder Umgebung



von NATUR aus GUT



# Rundum Natur

Baubiologisches Fachgeschäft Münster und online-Shop .. seit 1981

Naturfarben - Fußböden - Matratzen





## Gesund Wohnen

natürlich biologisch nachhaltig



Steinfurter Str. 9  
48149 Münster  
tel. 0251-200 73 03  
info@rundum-natur.de  
shop| www.leinos24.de

Seit über 35 Jahren beschäftige ich mich mit natürlichen Produkten. Durch die jahrelange Erfahrung ist mein Angebot unter den Aspekten der Ökologie, der Nachhaltigkeit, der Qualität und der Verträglichkeit ausgesucht worden.

**Eine gesunde Umgebung zum Wohlfühlen.** Baubiologie umfasst das gesunde Bauen, Wohnen und Leben in natürlicher Umwelt: Gewinnung der Rohstoffe, Herstellungsverfahren, Schadstofffreiheit und Entsorgung. Es soll sowohl ein Beitrag zum Umweltschutz geleistet werden, als auch zum Wohlbefinden und zur Gesundheitsprävention.

**Erfahren Sie den Unterschied.** Das angenehme Raumklima einer ökologischen Wohnung schafft eine Umgebung des Wohlfühlens:

- Eine warme Lehmwand und eine harmonische Wandgestaltung.
- Tastsympatische Holzspielzeuge und offenporige Holzoberflächen.
- Ein natürlicher atmungsaktiver Boden unter den Füßen.
- Schlafen Sie gesund und erholt auf einer Matratze aus Naturmaterialien.



Überwiegend arbeiten wir mit bekannten Natur-Herstellern von Naturfarben, Fußböden und Matratzen aus dem regionalen Umfeld, das verspricht persönlichen Kontakt und kurze Lieferwege.

Bei Fragen zu Rohstoffen und Anwendungen stehen wir Ihnen gern zur Verfügung.

Vielen Dank für Ihr Vertrauen und bis bald.

Geschäft und Onlineshop  
Ludger Heeke **Rundum Natur**



# Wandfarben und Streichputz



**Naturharz Wandfarben** bestehen aus pflanzlichen und mineralischen Rohstoffen, wie natürliche Harze, Safloröl, Bienenwachs und Naturpigmente. Sie sind frei von Kunstharzbindemittel und frei von Lösemittel. Leinos Wandfarben sind diffusionsoffen, nahezu geruchlos und in der Regel für Allergiker verträglich.

Statt Raufaser empfehlen wir die **Dekor-Streichputze**. Streichputze sind leicht körnig und sie sind, wie Wandfarben, leicht anzuwenden und farbig abtönbar.



**Natur Lehmfarben /-streichputz** Die hohe Offenporigkeit und der besonders hohe natürliche Lehmanteil wirken raumklimatisierend. Lehm bindet die Luftfeuchtigkeit, ist sehr sympathisch und eignet sich besonders für Wohn- und Schlafräume. Sie können farbig abgetönt werden.

<https://rundum-natur.de/lehmfarbe>



**Kalkfarben /-streichputz** eignen sich für innen und außen, für Nebenräume, Keller und Wohnräume. Naturkalkfarben werden aus gebrannten Kalk ohne weitere Zuschläge hergestellt. Sie gelten als hygienisierend, sind frei von Konservierern und werden häufig an schimmelgefährdeten Stellen angewendet.

<https://rundum-natur.de/kalkfarbe>

Kalk-, Silikat- und Silikat-Lehm Farben gelten als schimmelwidrig. Sie eignen sich besonders auf mineralischen Untergründen. Sie enthalten keine Konservierungstoffe. Auf unseren Internetseiten geben wir Ihnen Hinweise zur **Schimmelentfernung** und Besonderheiten bei Kalk und Silikat.

**Ökologische Grundierungen** sind atmungsaktiv und begünstigen einen leichten und qualitativen Farbauftrag. Bei saugenden Untergründen verwenden Sie den farblosen Tiefengrund (nicht bei Kalk- und Silikat). Alle anderen und ungleiche Untergründen nehmen Sie die Mineralputzgrundierung: Das ist Grundierung, Haftvermittler und erster deckender Anstrich in einem. <https://rundum-natur.de/wandfarben>

# Leinos Farbkonzentrate

Abtönungen in Naturharz-Wandfarben



Steinfurter Str. 9  
48149 Münster  
tel. 0251-200 73 03  
info@rundum-natur.de  
shop| www.leinos24.de

Für Wandfarben, Streichputz, Wandgestaltung und Wachslasur.

	Original Farbton	500 ml auf 10,0 L	300 ml auf 10,0 L	200 ml auf 10,0 L	100 ml auf 10,0 L
303 Oxid Rot					
307 Oxid Gelb					
309 Ocker Gelb					
311 Ocker Havanna					
312 Ocker Rot					
313 Ocker Rostbraun					
320 Eberholz Schwarz					
323 Ultramarin Blau					
324 Ultramarin Violett					
326 Sonnen Gelb					
327 Orange (Gelb)					
328 Spinell Blau					
329 Spinell Grün					
330 Spinell Türkis					
332 Pompejan Rot					
333 Mais Gelb					
335 Ultramarin Rot					
336 Ultramarin Rotviolett					
337 Krapp Dunkelrot					
338 Krapp Hellrot					

Beachten Sie bitte die drucktechnischen Farbunterschiede zum Original.

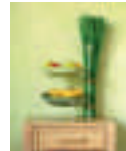
# Mischen von Farbkonzentrate

Abtönungen in Naturharz-Wandfarben



Für Wandfarben, Streichputz, Wandgestaltung und Wachslasur.

	Original Mischton	500 ml auf 10,0 L	300 ml auf 10,0 L	200 ml auf 10,0 L	100 ml auf 10,0 L
326 Gelb 332 Pompejan					
326 Gelb 333 Mais					
333 Mais 328 Blau					
326 Gelb 329 Grün					
328 Blau 337 Dunkelrot					
311 Havanna 329 Grün					
323 Blau 320 Schwarz					
323 Blau 329 Grün					
326 Gelb 320 Schwarz					
333 Mais 338 Hellrot					
335 Ultramar Rot 338 Hellrot					
329 Grün 313 Rostbraun					
338 Hellrot 303 Oxid Rot					
332 Pompejan 313 Rostbraun					
333 Mais 303 Oxid Rot					
337 Dunkelrot 320 Schwarz					
326 Gelb 338 Hellrot					



Beachten Sie bitte die drucktechnischen Farbunterschiede zum Original.

# fertig abgetönt

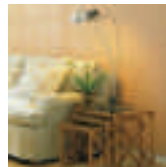
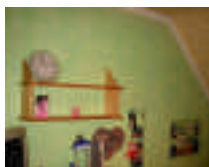


Steinfurter Str. 9  
48149 Münster  
tel. 0251-200 73 03  
info@rundum-natur.de  
shop| www.leinos24.de

Farbbeispiele aus 700 Tönen.  
Weitere Möglichkeiten z.B.  
nach RAL und NCS.



Sie haben die Wahl:  
Selbst abtönen mit Leinos  
Farbkonzentraten oder Ihren  
Wunschfarbton ab Werk fertig  
gemischt.



# Wandlasuren und Leinos Spachteltechnik



Wandlasur "Mediterran" Beginnen Sie immer mit dem hellsten Ton. Mit der ovalen Lasurbürste geben Sie der Wand eine Grundtönung. Arbeiten Sie nicht zu nass, die Farbe darf nicht tropfen. Arbeiten Sie von oben nach unten, dabei überschüssige Farbe mit der Bürste aufgreifen und neu verteilen. Arbeiten Sie zügig entweder in kreisenden Bewegungen, in Lemniskaten, kreuz-und-quer oder gleichmäßig auf-und-ab. Mit Naturharz Streichputz weiß vorstreichen. Lasurbinder mit 4-5 Teile Wasser verdünnen und abtönen. Weitere Information zur Untergrundvorbereitung finden Sie auf unseren Internetseiten. Info zur Spachteltechnik auf den folgenden Seiten. <https://rundum-natur.de/wandlasur>

## Wandlasurfarben transparent

Heeke Runderum-Natur - Runderum 56 5 - 40149 Marpingen - 0551 3931700 - [info@rundum-natur.de](mailto:info@rundum-natur.de)



Leinos 668 Pigmentkonzentrate für Wandlasur, Wandspachtel und Wandlasuren. Zum Malen von deckenden Wandfarben.

Leinos 668 Pigmentkonzentrate sind universell einsetzbar für Wandlasuren, Wandspachtel, Wachlasuren und zum Abtönen von deckenden Wandfarben.

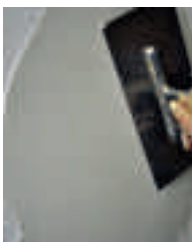
# Putzen, Glätten, Dämmen

Steinfurter Str. 9  
48149 Münster  
tel. 0251-200 73 03  
info@rundum-natur.de  
shop| www.leinos24.de



Zum Streichputz und Dekorputz unterscheidet man den Grund- und Feinputz. Grundputz ist die unterste Putzlage in 5-15 mm. Darauf folgt i.d.R. der Feinputz in 2-5 mm. Handelsübliche Putze sind zumeist abschließend mit einem **Glättspachtel** versehen. Nach Grundierung erfolgt ein Anstrich mit Wandfarbe, Streichputz oder ein Dekorspachtel.

Naturputze sind offenporig, antistatisch und frei von Zuschlagstoffen. **Kalkputz** ist die preiswertere Alternative und hat den Vorteil der hohen Schimmelprävention. **Lehmputz** reflektiert einen hohen Anteil an Wärme und fördert dadurch eine sympathische Behaglichkeit. Hinzu kommt die hohe Aufnahme von überschüssiger Luftfeuchtigkeit, die sukzessive bei trockener Raumluft wieder abgegeben wird.



Trockenbauplatten zunächst nach Herstellerangaben Stöße verspachteln und flächig grundieren. Beton, Kalksandstein und Lehm- bauplatten direkt verputzen. Beachten Sie die Vorschriften zur Vermeidung von Bau- und Feuchteschäden. Für größere Putzarbeiten und Untergrundbestimmung empfehlen wir einen Fachbetrieb zu beauftragen.

Als **Glättspachtel** empfiehlt sich Leinos Glättspachtel oder Leinos Kalk-Universal-spachtel. Glättspachtel lässt sich streichen oder mit Leinos Spachteltechnik abschließen. Universalspachtel kann man filzen, überstreichen oder als Dekorglätttechnik weiter bearbeiten (siehe: Spachteltechnik).

Zur **Innendämmung** bietet Haga einen speziellen Dämmputz, leicht mit Kelle aufzutragen und überstreichbar.



Alternativ können Sie Kalkgrundputz in Verbindung mit einer Holzweichfaserplatte oder Kork verarbeiten.

Eine andere Methode ist das Verkleben [Naturharz-Universal- kleber] von Presskork-Rollen als Untertapete. Überstreichen mit Wandfarbe oder Streichputz.

Zur Beurteilung des Wandaufbaus und der Wärmeberechnung wenden Sie sich bitte an einen Architekten.



# Wanddekor Spachteltechnik



**Leinos Spachteltechnik** benötigt einen feinen, glatten Untergrund, wir empfehlen Leinos Glätt- und Struktur-Spachtel. Die Leinos Spachtelpaste wird mit Pigmentkonzentraten abgetönt und per Venetianerkelle dünn aufgezogen. Das erlaubt intensive Farbtöne oder Gestaltungen im Vintage-Look.

Anders arbeiten **Kalk- und Lehmspachtel**. Hier wird der Grundspachtel eingefärbt und per Auftragskelle aufgezogen. Kalkspachtel kann darüber hinaus mit einer Venetianerkelle verdichtet werden und erhält damit einen fliesenähnlichen Glanzdekor.



Spachteltechniken sind einfach im Auftrag und sehr vielfältig in Dekor und Farbgebung. Zum Oberflächenschutz ist auf Wunsch zusätzlich ein Finish möglich.

Info und Video:

<https://rundum-natur.de/wandlasur>

<https://rundum-natur.de/spachteltechnik>

## Dekorspachtel

Matte Oberflächen. Typisch sind Lehmspachtel mit diversen Dekor-Zusätzen aus Pflanzenfasern oder Mineralien.

Lehm kann auch im Glanzdekor verarbeitet werden. Lehm ist feuchtigkeitsregulierend und trägt positiv zum Raumklima bei.



## Reparatur und Glättspachtel

Spachtelpulver auf Basis von Gips, Lehm oder Kalk. Für die Reparatur und zum glätten von Wänden. Kalk Universalspachtel ist hygienisierend und ideal als vorbeugender Untergrund gegen Schimmel.

# Ölwäsche: Fußbodenreinigung statt schleifen



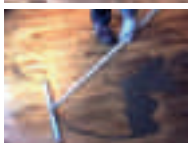
Steinfurter Str. 9  
48149 Münster  
tel. 0251-200 73 03  
info@rundum-natur.de  
shop| www.leinos24.de



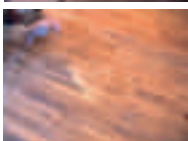
1.) Pflegeöl satt auftragen und sofort mit der Poliermaschine (grünes Pad) verteilen und sehr gut einmassieren (schrubben).



2.) Hierbei wird die verschmutzte Öl-Wachsschicht angelöst, es bilden sich Öl-Dreck-Schlieren die

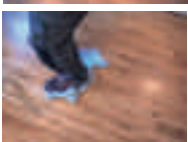


3.) mit Spatel /Gummifletsche aufgenommen oder mit trockenen fusselfreien Stofftüchern entfernt werden!



4.) Vorgang wiederholen - Pflegeöl auftragen, verschmutzten Überstand abnehmen und trocken reiben.

5.) Mindestens 60 Minuten warten.



6.) Eine weitere dünne (ca25ml/qm) Endbeschichtung mit Pflegeöl gleichmäßig auftragen und mit weißem Pad einmassieren, empfohlen wird die Nachbehandlung mit dem stabileren Hartwachsöl oder Hartöl-Spezial.

7.) Zum Schluß Überstand mit einem Ölsaugtuch trocken reiben.

Arbeiten Sie zügig in kleinen Abschnitten! Verwenden Sie genügend Reinigungsöl, das Öl darf nicht antrocknen! Zum Schluß Überstand abwischen.

Für drei Arbeitsgänge ca. insges. 100-150 ml/qm.

## Hinweis:

Alle Öle trocknen oxidativ, für Frischluft sorgen! Öl getränkte Lappen ausgebreitet oder im Wasser eintrocknen lassen, ansonsten besteht für ölfeuchte Lappen die Gefahr der Selbstentzündung. Rechtsgültige Aussagen entnehmen Sie ausschließlich den werkseigenen Angaben.

## Manuelle Verarbeitung

Als Refresher für kleinere Reparaturen und Pflege verarbeiten Sie Pflegeöl mit einem Handpad oder Schleifschwamm. Den schmutzigen Überstand mit Stofftuch aufnehmen und Vorgang wiederholen. Zum Schluß Öl als Finish auftragen und mit Stofftuch einpolieren.

Tiefe Kratzer und Verunreinigungen können durch die Ölwäsche nicht beseitigt werden. Diese Stellen ggfs. vorab schleifen und im Anschluss mit der Ölwäsche bearbeiten. - Stets Vorversuche durchführen.

Info und Video: <https://rundum-natur.de/oelwaesche>

# Reinigung Pflege und Polituren



Natürliche Oberflächen sollen auch nach Jahren ihren Charme und Dekor behalten. Fußböden werden stark strapaziert, Möbel und Spielzeuge sind im ständigen Gebrauch. Feinste Staubkörner und Schmutz unter der Fußsohle schmiereln die feinen Ablagerungen permanent in den Poren. Hier hilft einzig regelmäßiges Wischen mit Pflanzenseife.

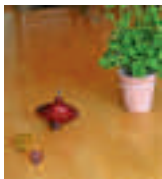


Natürliche Oberflächen benötigen eine rückfettende Pflanzenseife und eine Wachspflege.

**Pflanzenseife** für die regelmäßige Reinigung aller geölten, gewachsten und lackierten Flächen aus Holz, Kork, Linoleum und Stein. **Bodenmilch** zur Pflege der Oberflächen. Bei der Unterhaltsreinigung Seife und kl. Schuß Bodenmilch zusammen ins Wischwasser.

Seife als Universalreiniger auch für eine schonende Intensivreinigung in vielen hartnäckigen Fällen **für innen und außen**.

Bitte keine Micro-Fasertücher oder Dampfreiniger benutzen. Für Geöltes und Gewachstes keine Neutralreiniger, keine Schmierseife oder Haushaltsreiniger verwenden.



Wir empfehlen Ihnen unseren **Wischmopp**.

**Arbeitsplatten und Tische** benötigen speziellen Schutz gegen Wasser, Säfte, Weine und Seifenlaugen. Zur Nachbehandlung und Pflege.



## Arbeitsplattenöl

Top bei Tische, Arbeitsplatten und Spielzeug!

Zur Aufarbeitung von Truhen, Schränken und Spielzeugen verwenden Sie **Möbelpolitur**. Reinigt, kaschiert leicht Abnutzungen und verleiht dem Holz neuen Ausdruck. **Schränkfrisch** ist vorbeugend gegen Motten und muffige Gerüche.

Spezial Reiniger und Pflege für verschiedene Anwendungen innen und außen. Mittel gegen **Motten, Milben** und zur **Teppichreinigung**.

Grundsätzlich bei allen Reinigungsmittel und Arbeiten Vorversuche durchführen.

<https://rundum-natur.de/pflege>

<https://www.leinos24.de/pflanzenseife>

# Öl-Imprägnierungen für Innen

Steinfurter Str. 9  
48149 Münster  
tel. 0251-200 73 03  
info@rundum-natur.de  
shop| www.leinos24.de



Leinos Öle sind nach DIBt für die gewerbliche Fußbodenbehandlung zertifiziert. Alle Öle sind speichel- und schweißecht nach DIN EN71 Teil3 und für Spielzeuge, Möbel und Fußböden geeignet. Leinos Öle sind frei von ätherischen Ölen, offenporig und antistatisch.



Hartöle sind leicht und fehlertolerant zu verarbeiten und leicht zu pflegen.



Hartöl • Hartöl-hell • Hartöl-weiß-aufhellend



Naturharz-Hartöl gibt es in farblos, hell und in verschiedenen Farbtönen. Hartöl hell ist farbloses Safloröl, kaum gilbend und nahezu geruchlos. Hartöl weiß-aufhellend wird gerne für Decken und helle Hölzer verwendet.

Hartöl ist die bewährte, universelle Tiefenimprägnierung für Spielzeuge, Obstschalen, Möbel, Holzständer, Badezimmer, Arbeitsplatten und Fußböden.



Hartöl-Spezial (Finish) ist die ideale Ergänzung für Imprägnierungen. Die harzreiche Öl-Wachsmischung bewirkt eine besonders strapazierfähige Oberfläche DIN 68861. Dünn auftragen. Spezial kann nach ca 8-10 Std. auf Wunsch aufpoliert werden.



Naturharzöle mit Flachpinsel in allen Richtungen sehr gut ausstreichen. Damit wird eine gute und gleichmäßige Sättigung erreicht. Zum Schluß sollte kein Öl mehr auf dem Holz stehen!

Ansonsten nach ca. 15 Min. den Überstand mit trockenem Pinsel oder einem Ölsaugtuch aufnehmen. Ca. 18 Std. Trockenzeit, Naturöle trocknen oxidativ, Fenster öffnen für frischen Sauerstoff.

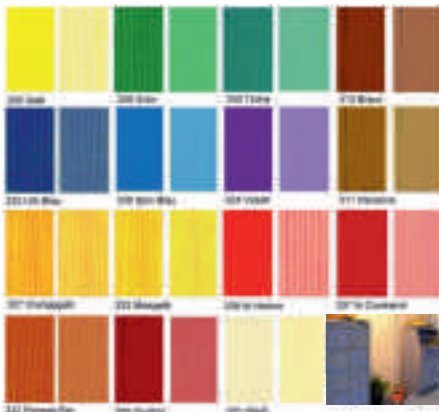
Alternativ können Sie das Öl auch mit einem grünen Pad einmassieren. Stets den Überstand gut vertreiben, es darf kein glänzendes Öl verbleiben!

Farbige Öle dünn streichen, erst im zweiten Auftrag entsteht das Farbbild.

<https://rundum-natur.de/hartoeel>

# Wachslasur auf Wasserbasis

Gerne für weiße Holzpaneelen,  
farbig für Dekore und Spielzeuge.



Besonders bunt wird es mit den **wasser-  
verdünnbaren Wachslasuren**. Tönen Sie  
die farblose Lasur mit Pigmentkonzentrat.  
Anschließend entweder mit Finish  
schlussbehandeln oder für weniger strapa-  
zierte Flächen die Wachslasur ledig-  
lich aufpolieren.

Vergleichen Sie die  
Farbtabelle "Wandlasuren".

Fertig getönt: Wachslasur-Weiß z.B.  
zum lasieren von Paneele.

<https://rundum-natur.de/wachslasur>

## Profi-Öle

Für spezielle Anforderungen gibt es die Profi-Öle, die Öle  
sind für die gewerbliche Fußbodenbehandlung zertifiziert.

[Ü-Zeichen Emissionsgeprüftes Bauprodukt nach DIBt]

**Hartöl Lösemittelfrei** 100%-lö-  
semittelfreie Entwicklung. Sehr  
sparsam, auch für kritische  
Laubhölzer.

**Hartwachsöl** Besonders wider-  
standsfähige Alternative. A1-  
Prüfzeugnis nach DIN 68861-1.  
Vergilbungsarm. Erhältlich in  
farblos, farbig und in lösemittel-  
freier Ausführung.

**Lösemittelfreie Pflege** Arbeits-  
plattenöl, Rapidöl (Öl-Wachs-  
Paste) und Politur.

[rundum-natur.de/hartwachsöl](https://rundum-natur.de/hartwachsöl)  
<https://leinos24.de/leinos/pflege>



Alle Naturöle trocknen oxidativ, Fenster öffnen  
für frischen Sauerstoff! Ölgetränkte Lappen aus-  
gebreitet oder im Wasser eintrocknen lassen.  
Rechtsgültige Aussagen entnehmen Sie immer  
ausschließlich den werkseigenen Angaben. Vor-  
versuche durchführen.

# Gartenöle und Holzlasuren



Steinfurter Str. 9  
48149 Münster  
tel. 0251-200 73 03  
info@rundum-natur.de  
shop| www.leinos24.de



**Naturharz Holzlasur** innen oder außen  
In dekorativen Farbtönen für Fenster,  
Holzhäuser, Zäune, uvm. Die Außenla-  
sur ist wetterfest und leicht filmbildend.

Holzlasuren in 9 Standard-Farbtönen (siehe oben: farblos, weiß, grau, pinie, eiche,  
schwarz, teak, nussbaum, palisander, nordisch-rot, friesen-blau)

oder "Holzlasur-Mix" nach NCS, RAL.

Farbtabelle: [rundum-natur.de/holzlasur](http://rundum-natur.de/holzlasur)



Holzlasuren und Wet-  
terschutzfarbe mit Holz-  
grund vorbehandeln.  
Dünn (!) streichen und  
zwischentrocknen, erst  
im zweiten Auftrag ent-  
steht das Farbbild. Mit  
gutem Lasurpinsel in  
Maserrichtung arbeiten.

Wetterschutzfarbe auch  
abgetönt nach RAL

[rundum-natur.de/holzlasur](http://rundum-natur.de/holzlasur)



**Terrassenholzöl außen** Tiefenimprägnie-  
rung für alle Gartenhölzer, z.B. Möbel,  
Böden und Pergola. Offenporig und guter  
Bewitterungsschutz. In farblos, bräunlich  
und rötlich.



**Teaköl farblos außen** Schützt vor Pilzen  
und Stockflecken. Keine Schichtbildung,  
farblos matt. Zur Erstbehandlung und  
Pflege von Teakmöbeln.



Der **Entgrauer** ist frei von Chlorchemie.  
Der **Gartenreiniger** reinigt Terrassen und  
Fliesen von Schmutz und Algen.



**Wetterschutzfarbe (Landhausfarbe)** ist  
ein eingekochtes und farbig deckendes  
Leinöl für alle Holzkonstruktionen ohne  
große mechanische Belastung, lösemit-  
telfrei, seidenglänzend. **Schwedenfarbe**  
ist für sägeraue Hölzer. Wasserverdünn-  
bar, deckend, matt und nur mit Schwe-  
denfarbe (rot, gelb) überstreichbar.

Schwarz	Braun
Grün	Blau
Rot	Gelb
Weiß	Grau

# Anhang Farbbeispiele Leinos Holzlasur-MIX



Leinos HolzlasurMIX getönt ab Werk 262-außen 263-innen



Leinos Holzlasuren  
 Art. 110 Zaunlasur (dunkel)  
 Art. 260 9-Standard-Farbtöne  
 Art. 262 MIX-Farbtöne (nach NCS)  
 Art. 264 Fassadenlasur  
 Art. 600 Wachslasur (nur f. innen)  
 Beachten Sie die Druck-Farbunter-  
 schiede zum Original.



# Leinos Möbelkreidefarben

Steinfurter Str. 9  
48149 Münster  
tel. 0251-200 73 03  
info@rundum-natur.de  
shop| www.leinos24.de



**Möbelkreidefarbe**, deckende, dekorative Kreidefarbe mit natürlichem Bindemittel auf Wasserbasis. Lösemittelfrei. Sehr gute Deckkraft für leicht beanspruchte Möbel und Vertäfelungen, etc. innen.

Kann nach Belieben mit Finish (oder Hartöl-Spezial) nachbehandelt werden.

<https://rundum-natur.de/kreidefarbe>

# Leinos Decklacke



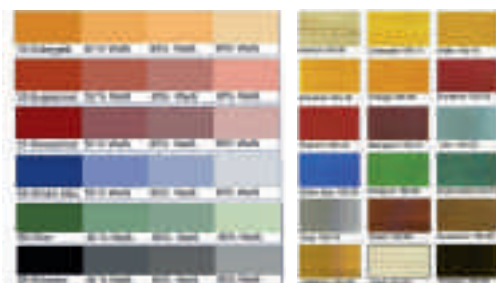
**Weißlack** für Innen auf Holz, Metall, Heizkörper und neutralen Stein. Wasserabweisend mit guter Endhärte. Speichel- und schweißecht. Holz und Stein grundieren mit **Vorstreichfarbe**, 1-2 mal Decklack dünn auftragen.

<https://rundum-natur.de/decklack>

Deckende **Estrichfarbe** für Estrich und Betonflächen z.B. Kellertreppe oder Garage. Alternative in farblos als Steinöl.

<https://rundum-natur.de/decklack>

**AURO** bietet wasserlösliche **Weiß- und Buntlacke** für Innen und Außen. Für die transparente Beschichtung gibt es einen **Klarlack**.



**AURO** wasserlösliches **Holzlasuren** für Innen und Außen. In farblos und farbig.

Wasserlösliche Systeme auf Eiche, Kirsche, Lärche, Teak, druckimprägnierten und unbekanntem Hölzern zunächst mit **Spezialgrundierung** vorbehandeln. [rundum-natur.de/auro](http://rundum-natur.de/auro)



# Schurwoll- Teppichboden



Natur Teppichböden setzen sich aus der Nutzschicht, einem Bindemittel und einer Rückenbeschichtung zusammen. Sie sind von Natur aus antistatisch und binden Staub. Sie speichern überschüssige Feuchtigkeit und geben diese bei trockener Luft wieder ab, so wirkt der "Natur" Teppichboden für ein gesundes Wohnklima.



Ungefärbt und in attraktiven Farben. Bio Schurwoll-Teppichboden in **Feinschlinge** getuftet, Jute-Baumwollträgergewebe, Naturlatex Bindemittel. Für den Wohnbereich, antistatisch und für Fußbodenheizung geeignet. 4-m-breit.



Oswald **Velours-Teppichboden**, aus 100% unbehandelter Islandwolle. In weiß, hellbraun und mittelgrau. Für Wohnen & Arbeiten, für Fußbodenheizung geeignet. 4-m-breit.



Oswald **Kräusel-Velours**. In natur und drei Farbtönen. Für Wohnen & Arbeiten, geeignet für Fußbodenheizung und Treppe. 4-m-breit.

Weitere Schurwoll- Sisal- und Kokosteppichböden im Angebot. Auch konfektioniert, gekettelt oder mit Bordüre.

**Pflegeempfehlung:** Für die mottenschutzfreien Teppichböden bieten wir vorbeugendes Mottenschutzspray auf Basis von Natur-Pyrethrum und Mottenfallen auf Basis von Pheromon-Lockstoff. Ebenfalls zur bekämpfenden Anwendung geeignet. Bei Gerüchen und Flecken empfehlen wir die Contra Reinigungsserie und den Spezialreiniger zur Teppich- und Polsterreinigung.

Alle Böden vor der Verlegung eingepackt ca 24 Stunden im Raum akklimatisieren.

Wir empfehlen zur Verklebung Natur Latexkleber. 10 Minuten Abluftzeit, danach erneut gut andrücken. Der Universalkleber ist für Teppichböden, Kork und Linoleum geeignet und enthält Naturlatex, Baumharze und Casein.

<https://rundum-natur.de/teppich>



# tretford Kaschmir-Ziegenhaar

Steinfurter Str. 9  
48149 Münster  
tel. 0251-200 73 03  
info@rundum-natur.de  
shop| www.leinos24.de



## tretford PREMIUM Fachhändler

Interland mit Kaschmir-Ziegenhaar und Schurwolle ist ein zeitloser Teppichboden aus nachwachsenden Materialien. Er ist pflegeleicht, robust, überdurchschnittlich langlebig und schnittfest für eine kreative Gestaltung.



tretford gibt es als Standard oder in biologischer Ausführung "Ever" mit Naturlatex als Bindemittel und ohne Mot-tenschutz. Ökologisch und für ein gesundes Raumklima, antistatisch und staubbündend. Weitere Farbtöne als Sonderkollektion.

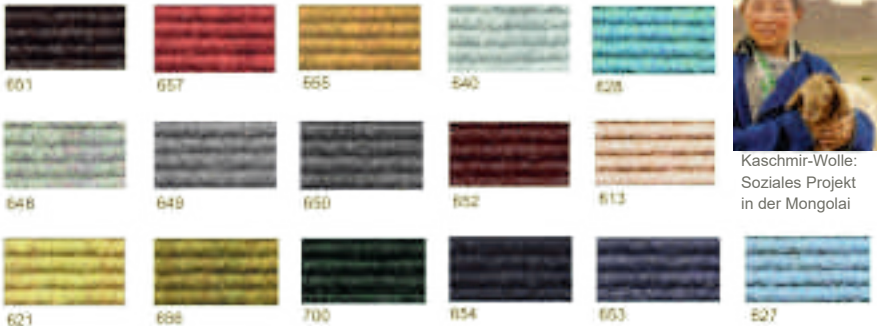
2-m-Bahnenware, Fliesen, Planken, Läufer, Treppenstufen, Fußleisten, Zuschnitt nach Maß, ketteln, Filz- bzw. Leinenbordüre. <https://rundum-natur.de/tretford>





Bahnen, Interart, Fliesen, Planken  
und Zubehör

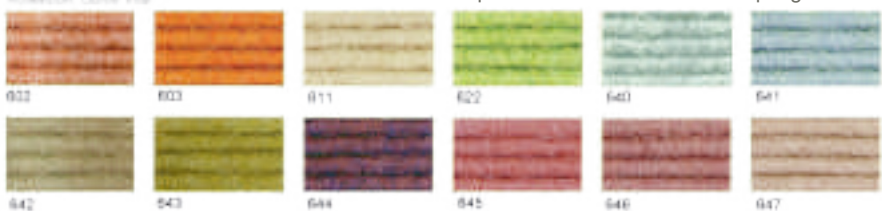
### Kollektion Voyage 2016



Kaschmir-Wolle:  
Soziales Projekt  
in der Mongolai

Individuelles tretford-Design  
<https://rundum-natur.de/interart>

### Kollektion Dolce Vita 2012



Pflege- und Reinigungstipps  
<https://rundum-natur.de/tretford-pflege>



spielen - arbeiten



Profil



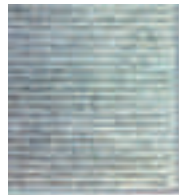
Stufenmatten



Sockelleiste



Zuschnitt



ketteln



Bordüre Leinen oder Filz



# Kork Parkett Fertigparkett & Linoleum

Steinfurter Str. 9  
48149 Münster  
tel. 0251-200 73 03  
info@rundum-natur.de  
shop| www.leinos24.de

Kork Parkett im Kinderzimmer ist immer eine gute Lösung. Kork absorbiert Trittschallgeräusche, speichert Wärme, ist antistatisch und strapazierfähig. Allergiker können aufatmen, denn Kork ist hygienisch sauber zu halten.

Feuchtigkeit ist für natürliches Korkparkett kein Thema, Kork wird gerne auch im Bad verlegt, denn die geölte Oberflächenbehandlung schützt gegen Feuchtigkeit und Abnutzung. Zunehmend werden Korkböden auch in Büros verlegt, die antistatische Eigenschaft wirkt positiv auf das Raumklima.

<https://rundum-natur.de/kork>



Kork als Klebeparkett oder als Fertigparkett im Clicksystem.



Kork Parkett ist Massivware, naturharzgebunden und hoch verdichtet. Wir empfehlen Leinos Hartöle für die Korkoberfläche: farblos, weiß-aufhellend oder farbig. - Für die Verklebung empfehlen wir Leinos Naturharzkleber.



Besuchen Sie unsere Ausstellung.



Serpa



Somo



Leon

Kork-Fertigparkett "Comfort" hat eine formaldehydfreie (E0) Mittellage und ist mit einem luftgetrocknetem Hartwachsöl behandelt. Das Hebo Korkparkett hat eine 3,0mm Massivkork-Auflage und ist stark verdichtet, damit sehr strapazierfähig.

Fertigparkett ist vorgeölt und leicht im Click-System zu verlegen.

Bei entsprechender Einpflege sowie Reinigung und Pflege von Leinos haben Sie viele Jahre Freude an Ihrem Boden.

Linoleum ist eine Verkochung aus Leinöl mit Korkmehl, Harzen und Farbpigmenten. Linoleum gibt es in vielen Farbtönen und hat eine strapazierfähige, wasserfeste Oberfläche.

Linopur ist eine Alternative ohne synthetische Oberflächenbehandlung. Dazu passend den Naturkleber, Pflegeöl zur Oberflächenbehandlung und Linoleum Pflegemittel. <https://rundum-natur.de/linoleum>

# Vollholz Dielen und Holz Fertigparkett



**Vollholz-Massivdielen** in verschiedenen Stärken und Breiten. Regional, unbehandelt oder mit natur-geölter Oberfläche. Wir empfehlen Leinos Hartöle für die Holzoberfläche: farblos, weiß-aufhellend oder farbig geölt. [rundum-natur.de/holz](https://rundum-natur.de/holz)

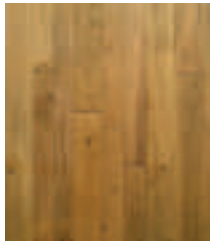
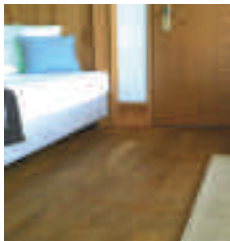
Besuchen Sie unsere Ausstellung.



**Gutshofdielen** aus nachhaltiger, familienbetriebener Forstwirtschaft, Sägerei und Parkettherstellung. Qualitative sauerländische Massivholzdiele aus konsequentem Wintereinschlag.

Eiche, Lärche, Fichte, Esche und Nobilis.

Geölt oder unbehandelt, für Innen oder Außen.



**Naturgeöltes Holzfertigparkett.** Decklage 4,0-mm robuste Eiche bei 10 bis 16-mm Gesamtstärke. Angebote auch im Clicksystem. Das Deckholz wird gesägt und nicht geschält. Beim üblichen Schälens muss das Holz vorher gedämpft werden. Außerdem bleiben Farbe und Maserung wie beim Vollholz erhalten. Oberfläche mit luftgetrocknetem Naturöl. Fußbodenheizung und Stuhlrollen geeignet.

**Berg&Berg Holzfertigparkett.** FSC-zertifizierte Qualität, in Diele, Fischgrät und Hochlammeln Format. <https://rundum-natur.de/holz>



[rundum-natur.de/holz](https://rundum-natur.de/holz)

Bei entsprechender Reinigung und Pflege haben Sie viele Jahre Freude an Ihrem Boden. Für Kork, Linoleum und Holz verwenden Sie am Besten Pflanzenseife, Bodenmilch und unseren 100% Baumwollmop. Pflanzenseife ist speziell für alle offenporigen Natur Öle, Wachse und Lacke. Ergänzend bietet die Bodenmilch zusätzlichen Schutz vor mechanischer Belastung.

# Gesund Schlafen Natur-Matratzen

Steinfurter Str. 9  
48149 Münster  
tel. 0251-200 73 03  
info@rundum-natur.de  
shop| www.leinos24.de

Nichts ist natürlicher als der Wunsch nach gesundem Schlaf. Hochwertige Matratzen aus reinen Naturmaterialien sorgen für erholsame Nächte und machen fit für den nächsten Tag. Komfortmatratzen, Kuschelkissen und Schlummerdecken aus Naturmaterialien - gesund und für jeden Schlaftyp das Richtige.

Lonsberg Natur-Matratzen bestehen aus 100%-Naturlatex ohne SyntheselateX, Kokos und /oder Roßhaar.

Angebote in Komfort, Standard, als Jugendmatratzen und als Kinder- und Wiegenmatratzen.

Individuelle Bezüge mit Baumwoll- und Schurwollauflagen, in Organic kbA oder Bezüge in waschbarer Ausfertigung.



<https://rundum-natur.de/matratzen>

**Rückenschmerzen?** Eine orthopädisch gut abgestimmte Matratze stützt die Wirbelsäule optimal und trägt den Körper anatomisch punktgenau: Die Matratze gibt nach im Hüft- und Schulterbereich, was zur Entlastung der Wirbelsäule führt.



## Gesund Schlafen - ganz einfach.

# Gesund Schlafen Zudecken & Kopfkissen



**Schwitzen oder Frieren?** Naturmaterialien für Ihr Wohlbefinden: z.B. aus Kaschmir, Kamelhaar, Schurwolle, Seide oder Baumwolle. Lonsberg Naturbetten schmiegen sich wohltuend an und leiten überschüssige Wärme und Feuchtigkeit ab. Die Fasern sind schadstoffgeprüft nach Ökotex-Standard oder aus kontrolliert biologischem Anbau.



**Unterbetten** aus Baumwolle, Seide oder Schurwolle. **Zudecken** aus Baumwolle, Seide, Kamelflaumhaar, Yak oder Kaschmir. Bezug Satin Baumwolle kbA. Probieren Sie Kamelflaumhaar als Ganzjahresdecke: leicht und erfrischend im Sommer, anschmiegsam wärmend im Winter.



**Kopfkissen** als Form- oder Zipfelkissen aus Baumwolle, Schurwolle oder Kapok. Besonders anschmiegsam sind die Kissen gefüllt mit Schurwollkügelchen. Bezug Trikot kbA oder waschbar.

**Für Babys, Kinder und Jugendliche** bietet Lonsberg Wiegen-, Kinder- und Jugendmatratzen sowie Wickelauflagen und Kinderwagenkissen.

Auch für **Allergiker** geeignet sind Unter- & Oberbetten und Kopfkissen aus waschbarer Baumwolle. Zur Behandlung gegen Milben empfehlen wir Milbenspray auf Neembasis aus dem Contraprogramm.

<https://rundum-natur.de/betten>

**Speltex- Hirse und Dinkelkissen** Im besonderen Herstellungsverfahren wird Dinkel und Hirse in Natur-Kautschuk getränkt. Dadurch erhalten die Kopfkissen mehr Spannkraft und Elastizität. Der Vorteil: Kein Staub und Knirschen.

Lonsberg produziert in Ostwestfalen. Alle Arbeitsschritte sind nach ökologischen und sozialen Gesichtspunkten organisiert.

Bequem und sicher online bestellen  
SHOP <https://www.leinos24.de>

(<https://www.leinos24.de/datenschutz>)

Like-it:

[facebook.de/rundumnatur](https://facebook.de/rundumnatur)

[twitter.com/rundumnatur](https://twitter.com/rundumnatur)

[instagram.com/rundumnatur](https://instagram.com/rundumnatur)



Eine ausführliche Beratung, weitere Produkte und Zubehör bekommen Sie vor Ort im Geschäft oder im Internet:

Baubiologisches Fachgeschäft  
seit 1981

Ludger Heeke "Rundum Natur"

Steinfurter Str. 9 - 48149 Münster

Tel. 0251 200 7303 - [info@rundum-natur.de](mailto:info@rundum-natur.de)

SHOP <https://www.leinos24.de>



Naturfarben - Fußböden - Matratzen