



- Verarbeitung -



Oberfläche reinigen. Mit 120er oder 150er Papier schleifen und abwischen. Gebinde gut mit Rührstab von unten nach oben aufrühren.

- Mit Pinsel oder Rolle gut in alle Richtungen ausstreichen! • Aufwandsmenge beachten.

- Auf trockene Stellen etwas Öl nachtragen, auf nassen Stellen den Öl-Überstand gut vertreiben. Dabei wird eine gute und gleichmäßige Sättigung erreicht. Zum Schluss sollte kaum Öl auf dem Holz stehen!



- ÖLÜBERSTÄNDE immer nach ca. 20 Min. mit trockenem Pinsel, Pad, Stofftuch aufnehmen. Öle trocknen oxidativ (!) -während der Verarbeitung und Trocknung FENSTER ÖFFNEN für frischen Sauerstoff



- Das Öl kann auch mit einem grünen Pad einmassiert werden. Stets den Überstand gut vertreiben. Den zweiten Auftrag mit weißem Pad einpolieren.

- Farbige Öle und Lasuren dünn streichen(!), erst im zweiten Auftrag entsteht das Farbbild.



Hartöle sind imprägnierend und trocknen matt auf (ca. 15-18 Std.).

Hartöle können mit Hartöl-Spezial dünn nachbehandelt werden. Hartöl-Spezial kann nach 8-10 Std. auf Wunsch samt aufpoliert werden.

Hartwachsöle haben einen hohen Festkörpergehalt (HighSolid), sparsam anwenden und gut ausstreichen



Lösemittelfreie (LF) Varianten haben eine längere Offenstandzeit. Achten Sie auf den geringen Verbrauch, das Öl gut ausstreichen und vertreiben Sie -wie immer- sorgfältig den verbleibenden Überstand.

Volle Beanspruchbarkeit nach 7 -14 Tagen. Endgültige Gebrauchs- und Wasserfestigkeit nach Abbinden des Systems! Schonen Sie die neue Oberfläche in den ersten Wochen!

Bei stark beanspruchten oder bei nicht gesättigten Oberflächen kann nach ca. 4 Wochen ein Nachölen mit Pflegeöl [oder Öl] vorgenommen werden. Ölgetränkte Lappen ausgebreitet eintrocknen lassen, Gefahr der Selbstentzündung.

Info u. Anwendungs-Video: <https://rundum-natur.de>

Rechtsgültige Aussagen entnehmen Sie bitte ausschließlich den werkseigenen Angaben. [Aug. 2023]



Gesund Wohnen
natürlich biologisch nachhaltig



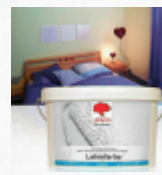
Unabhängige Prüfergebnisse bestätigen immer wieder die erstklassische Qualität unserer Produkte.

Öle - Lasuren - Lacke - Pflege - Wandfarben

Bewährte Naturfarben für innen und außen



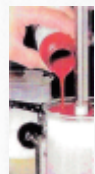
- Imprägnierungen
- Öle und Wachse
- Holz Lasuren
- Lacke
- Möbelkreidefarbe
- Pflege und Reinigungsmittel



- Wandfarben
- Streichputze
- Glättspachtel
- Lasurspachtel
- Wand Lasuren
- Pigmente
- Farb-Mischmaschine

Von NATUR aus GUT Leinos Naturfarben
Ökologisch, nachhaltig und wohngesund

Leinos ist seit über 35 Jahren ein familiengeführtes Unternehmen



- werden aus Naturstoffen bzw. naturidentischen Stoffen hergestellt,
- bergen bei der Rohstoffgewinnung, Herstellung und Verarbeitung keine erkennbaren Langzeitrisiken,
- besitzen eine Volldeklaration der Inhaltsstoffe,
- enthalten keinen Zusatz von nicht abbaubaren Umweltgiften,
- sind biologisch abbaubar (weil Naturrohstoffe),
- sind auch für Allergiker nach Befragen des Arztes geeignet,
- sind antistatisch und wirken damit positiv auf das Raumklima,
- von NATUR aus GUT.



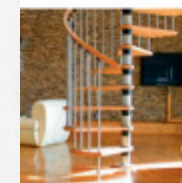
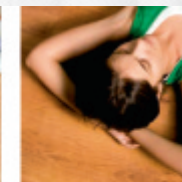
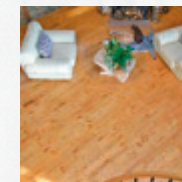
Steinfurter Str. 9
48149 Münster
t. 0251 2007303

info@rundum-natur.de
shop: www.leinos24.de



von NATUR
aus GUT

LEINOS24
Naturfarben

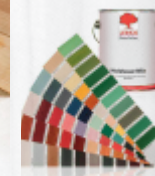


Echtes Holzgefühl mit Natur-Öle und Wachse:

Tastsympatische, antistatische, offenporige und strapazierfähige Oberflächen.

Ökologisch, nachhaltige Natur-öle, Pflege, Lasuren und Lacke

Schutz für innen und außen



von NATUR aus GUT

**Hartöl, Hartwachsöl,
Lasuren und Lacke**

Naturharz-Hartöl

Der Alleskönner - farblos und farbig

- Hervorragend als Grundierung bei saugenden Holzern und Kork, z. B. für Möbel, Holzverkleidungen, Spielzeug, Obstschalen, Arbeitsplatten und Fußböden
- Auch für openporigen Stein und Metalloberflächen
- Imprägnierung, ergibt eine matte Oberfläche
- Leicht und fehlertolerant zu verarbeiten
- Geölte Flächen sind leicht zu reparieren

Hartöl 240

- Auf Basis von Leinöl
- Kräftigt den Holzfarbton
- Erhältlich in farblos, (weiß)-aufhellend u. farbig



Hartöl-Spezial 245



Das bewährte DUO:
Hartöl + Spezial

Als Finish nach Grundierung mit Hartöl oder Wachslasur.



Unterhaltspflege

Empfohlene Unterhaltsreinigung für innen und außen.

Falsche Reiniger entlaugen den Boden: Wir empfehlen die rückfettende Pflanzenseife 930, ergänzend die pflegende Wachsemulsion Bodenmilch 920. - Auf 5,0L Wasser 30ml Seife und 10ml Bodenmilch. Für starke Verunreinigungen und bei Pilz und Algen außen 935 Intensivreiniger.

Für die optimale Unterhaltsreinigung empfehlen wir unseren 100% Baumwollwischer.

<https://rundum-natur.de> | Shop: <https://www.leinos24.de>



Hartwachsöl

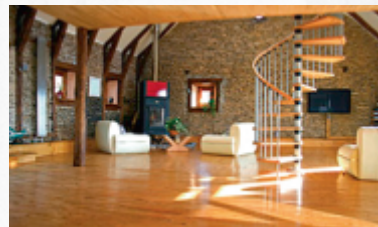
Das Profi - Öl

DIN 68861-1, Beanstandungsgruppe 1 A

- Ideal für strapazierte Holzfußböden, Treppen, OSB, Holzwerkstoffplatten, TerraCotta, Estrich, Steinzeug, etc.
- Seidenmatte Beschichtung auf Basis von hellem Holzöl (Chinaöl)
- High-Solid Produkt. Auch im gewerblichen Bereich



Erhältlich in farblos, glänzend, (weiß)-aufhellend, neutral- (farbton-erhaltend) und farbig



Lösemittelfreie Varianten (LF)

- Hartöl und Hartwachsöl sind ebenfalls erhältlich in einer lösemittelfreien Variante.
- Lösemittelfreie Öle sind sehr ergiebig. Achten Sie besonders auf ein gutes Einarbeiten der Öle und nehmen Sie den Überstand auf.
- LF Varianten haben eine längere Offenstandzeit, d.h. aufnehmen des Ölüberstandes nach 30 - max 60 Minuten.
- Hartöl-LF ist gut geeignet für kritische Laubhölzer.
- Hartwachsöl-LF hat die Rutschhemmklasse 9.

Weitere Öle und Lacke z.B. Tauchöl, Grundieröle, Rapidöl, Steinöl, verschiedene Wachse und Polituren | Reinigungsmittel und Kleber | Möbelkreidefarbe, Estrichfarbe, Decklack und Wetterschutzfarbe.

Mit LEINOS Ölen treffen Sie immer die beste Wahl:



Leinos produziert seit über 35 Jahren im familiengeführten Unternehmen Naturfarben. Leinos verwendet nachwachsende, natürliche Zutaten. Leinöl, Tungbaumöl, Walnussöl, Sonnenblumenöl, Bienenwachs, Carnaubawachs, Tonerde sowie natürliche Harze.

Leinos Produkte haben eine hohe Verträglichkeit und sind nach Befragen des Arztes auch für Allergiker geeignet.

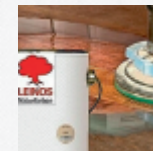
Öle für besondere Anwendungen

Arbeitsplattenöl 280



- TOP für **Tische, Küchen und Bäder**
- Schützt gegen färbende Flüssigkeiten (Kaffee, Säfte, Rotwein) und Reiniger
- Für Kinderspielzeuge empfohlen.
- Auch in lösemittelfreier Ausführung.
- Für Erstbehandlung, Finish und Politur.

Pflegeöl 285



- Zur manuellen Reinigung
- Zum Ausschleifen kleiner Kratzer u. Flecken
- Zum Nacharbeiten bei Laufspuren
- Zum Nachbehandeln vergrauter Böden
- Zur Einpflege werkseitig vorbehand. Flächen
- Erhältlich in farblos und weiß (helle Hölzer)
- Für die maschinelle Ölwäsche

Ölwäsche

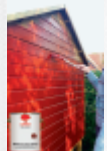
Die Ölwäsche als staubfreie Alternative zur intensiven Aufarbeitung vielgenutzter Böden. (rundum-natur.de/oelwaesche)

Holzlasuren - für innen und außen



Für innen oder außen: Holzlasuren fertig getönt oder individuell nach NCS u.a. für Sie gemischt. Eigene Farbmischmaschine

Holzlasuren erhältlich auf Ölbasis 260 und alternativ wasserverdünnt 266.



Für außen:

Holzlasuren für Dekor und Wetterschutz. 236 Terrassenholzöl für Böden und Möbel. 223 Teaköl und Reiniger.

Vor der Erstbehandlung von Lasuren u. Lacke empfiehlt sich eine 220/150 Grundierung.

Deckend weiß und farbige 840 **Decklacke** und 850 Wetterschutzfarben. Auch individuell tönbar mit eigener Farbmischmaschine.

