

Party-Meile und Chill-Out-Zone

Lehmglanzputz
Listro

Unter heißer Sonne erzählen Lehmbauten, die längst als Weltkulturerbe geschützt sind, Jahrtausende alte Geschichte. Stampflehm oder Wandschmuck – Zeit für neue Interpretationen eines antiken Materials.

Spielerisch sorgt der Lehmglanzputz **Listro** für seinen glänzenden Auftritt: Erstmals präsentiert sich das im Ursprung raue Material in glatter, marmorner Optik. Dabei entscheidet das Auftragen der ersten, dünnen Lehmschicht über das spätere Ambiente. Ist diese erste Lage angetrocknet, erfolgt der Auftrag einer weiteren dünnen Lehmschicht, die glatt abgspachtelt wird. Ergebnis ist eine ebene Oberfläche, die eben jene gewünschten Strukturen des ersten Arbeitsgangs hindurch scheinen lässt.

Versiegelt mit **wax**, ist **Listro** sogar in Nassbereichen einsetzbar, die bislang gefliest werden mussten.

Rundum Natur Heeke
Steinfurter Str. 9
48149 Münster
0251 200 7303
info@rundum-natur.de



Farben

Listro ist in 8 Standardfarben lieferbar.

Alle Farben sind untereinander mischbar und können mit einer zusätzlichen Pigmentzugabe verändert werden.

Römisch-Ocker



Gomera-Grau



Delphi-Weiß



Iquitos-Grün



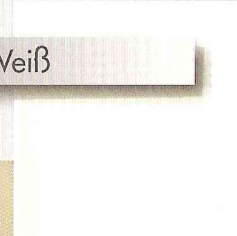
Djenné-Rot



Nassau-Orange



Dover-Weiß



Ayers-Rock



Da es sich um einen Naturbaustoff handelt, sind geringe Farbtonabweichungen zu vorhergegangenen Lieferungen möglich.

Lehmglanzputz Listro

Eigenschaften

Listro ist dampfföhen und wirkt dadurch feuchtigkeitsregulierend. Lehm bedeutet nicht ausschließlich raue, rustikale Oberflächen: Mit dem **Listro** erzielen Sie exklusive, einzigartig glatte und leicht glänzende Oberflächen.

Untergründe

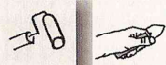
Trocken, absorbierend, staub- und fettfrei. Vielfarbige, unregelmäßig absorbierende und glatte Untergründe vorbehandeln mit **contact fein**, einem feinen Haftgrund. Da **Listro** als dünne Schicht aufgetragen wird, kann die Struktur des Untergrundes durchscheinen. Falls die Struktur des Untergrundes nicht gewünscht ist oder optimale Eigenschaften erreicht werden sollen, empfiehlt sich, die Wand zuvor mit **Base** oder **Kalk** zu verputzen.

Contact

Base

Kalk

Verarbeitung



Listro wird mit Rolle, Quast oder Kelle aufgetragen. Direkt nach dem Auftragen mit der Plastikkele in der ersten Schicht die gewünschte Struktur gestalten. Nach dem Trocknen die zweite Schicht dünn auftragen. Die Oberfläche während des Trocknens mit einer Plastikkele glänzend polieren. Glanz kann erst entstehen, wenn die Oberfläche angetrocknet ist. Wird ein höherer Glanzgrad gewünscht, ist die Oberfläche leicht anzufeuchten, bevor der Glanz mittels einer Japankelle oder eines Edelstahlglätters vertieft wird. Unbehandelt strahlt **Listro** einen subtilen Glanz aus. Um den Glanz zu erhöhen oder als Schutz für intensiv beanspruchte Oberflächen, kann **wax acryl** aufgetragen werden.

Wax

Materialbedarf

Bei einem zweimaligen Auftrag liegt der Verbrauch bei circa 0,5 Liter/m² (je nach Untergrund). Da der **Listro** bei Lagerung unterschiedliche Konsistenzen zeigen kann, kann er mit bis zu 5% Wasser verdünnt werden.

Trocknungszeit

Unter normalen Witterungsbedingungen (20 °C., 60 % relative Luftfeuchte) ist eine Trocknungsdauer von 2 bis 6 Stunden zu veranschlagen. Ausgehärtet nach 2 Tagen.

Pflegehinweis

Keinen handelsüblichen Reiniger verwenden, stattdessen mit einem feuchten Tuch reinigen und bei Bedarf mit der Kelle neu verdichten.

Haltbarkeit

Listro ist nach dem Öffnen etwa 6 Wochen haltbar.

Zusammensetzung

Lehm, Kreide, Kalk, Carnauba-Wachs, Zellulosebinder, Stärkemehl, Konservierungsmittel, Antischäummittel, Wasserenthärter, Titandioxid (nur in Dover Weiß), Wasser.

Verpackungseinheiten

Untergrundvorbehandlung
Contactfein Lehmhaftgrund 5,00 L ca 50qm

Mit Rolle, Flächenstreicher oder Kelle sehr dünn glatt auftragen und mit Plastikkele glattziehen. Ohne Polieren trocknen lassen.

Zweite Schicht ebenfalls dünn auftragen und mit Plastikkele und ein wenig Druck polieren.

Beanspruchte Flächen und im Feuchtbereich mit Wandwachs nachbehandeln.

Listro ist gebrauchsfertig.



Fimer 5 ltr

0,50 L/qm
2 Aufträge
0,75 L - 1,5 qm
5,00 L - 10,0 qm



Dose 0,75 ltr.

0,02 L/qm
0,65 L - 29,0 qm



Dose 0,65 ltr.